



NAVESMURCIA.ES

GRUPO MERIFER

T. 968 079 124
info@navesmurcia.es



REFERENCIA	IND 1054
SUPERFICIE	1.848,00 m ²
TIPOLOGÍA	Nave industrial
REGIMEN	Venta
PRECIO VENTA	848.000,00 €

DESCRIPCIÓN GENERAL

Nave industrial en venta sita en La Alberca, zona Santa Catalina de 1.848 m² y un patio de 568 m². Estructura metálica, cubierta de uralita con falso techo y chapa, suelo de hormigón impreso. Dispone de recepción, oficinas equipadas en planta altillo. Aseos, sala de exposición u show-room y bodega.

EMPLAZAMIENTO

POLÍGONO

Polígono Industrial Santa Catalina

POBLACIÓN

La Alberca

PROVINCIA

Murcia

SUPERFICIES

TOTAL CONSTRUIDO

1.848,00 m²

M² TOTALES PARCELA

2.416,00 m²

SUPERFICIE PLANTA BAJA

1.848,00 m²

SUPERFICIE ALTILLO

0,00 m²

SUPERFICIE OTRAS PLANTAS

0,00 m²

SUPERFICIE PATIOS

568,00 m²

POSIBILIDAD DE AMPLIACIÓN

No

POSIBILIDAD DE DIVISIÓN

No

CARACT. CONST.

AÑO DE CONSTRUCCIÓN

ESTADO DE CONSERVACIÓN

Bien

PUERTAS DE ACCESO TIR

1

PUERTAS DE ACCESO PEATONALES

2

MUELLES DE CARGA

0

ESTRUCTURA

Hormigón

CERRAMIENTOS

Bloque de hormigón

CUBIERTA

Uralita con falso techo y lucernarios

PAVIMENTO

Hormigón pulido

ALTURA ÚTIL

6,00 metros

SUMINISTROS

LUZ

Si

FUERZA

No

AGUA

Si

GAS

No

CONTRA INCENDIOS

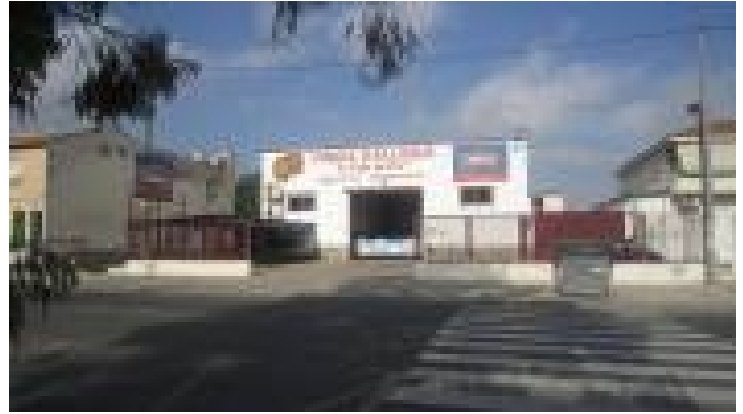
No

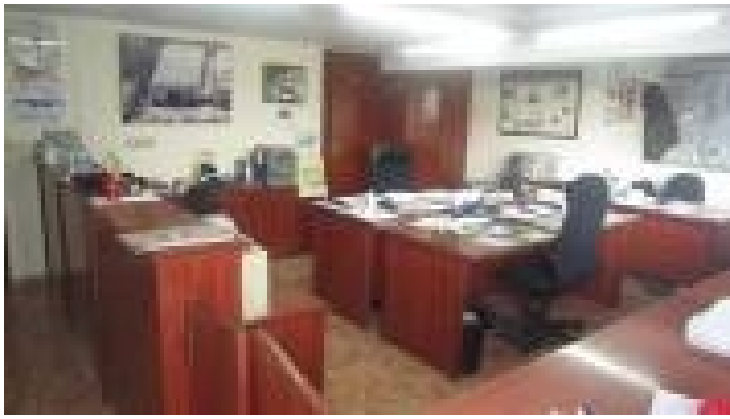
ALARMA

No

OTROS SUMINISTROS

MAS FOTOGRAFÍAS









este documento no es contractual y esta sujeto a posibles cambios ajenos a la compañía