



REFERENCIA	SO1010
SUPERFICIE	519,00 m <sup>2</sup>
TIPOLOGÍA	Solar
REGIMEN	Venta
PRECIO VENTA	88.396,08 €

## DESCRIPCIÓN GENERAL

Solar industria de 519 m<sup>2</sup> en venta situado en el Polígono Industrial Base 2000 de Lorqui. ordenación cerrada, parcela mínima 500 m<sup>2</sup>, ocupación máxima al 100% (parcela bruta), altura máxima 9 m (dos plantas). Techo máximo edificable 1038 m<sup>2</sup>

## EMPLAZAMIENTO

### POLÍGONO

Polígono Industrial Base 2000

### POBLACIÓN

Lorqui

### PROVINCIA

Murcia

## SUPERFICIES

### SUPERFICIE SOLAR

519,00 m<sup>2</sup>

### PARCELA MÍNIMA

500,00 m<sup>2</sup>

### PARCELA MÁXIMA

0,00 m<sup>2</sup>

### DIMENSIONES

#### APROXIMADAS

### POSIBILIDAD DE

#### AMPLIACIÓN

Si

### POSIBILIDAD DE DIVISIÓN

No

## DATOS URBANÍSTICOS

### CALIFICACIÓN URBANÍSTICA

Tipo D

### OCUPACIÓN MÁXIMA

100%

### EDIFICABILIDAD

2m<sup>2</sup>/m<sup>2</sup>

### COEFICIENTE VOLUMETRIA

### ALTURA REGULADORA

9

### FACHADA MÍNIMA

### ALINEACIÓN FACHADA PRINCIPAL

### ALINEACIÓN LATERALES

### ALINEACIÓN FACHADA POSTERIOR

### OTROS DATOS

#### URBANÍSTICOS

techo máximo edificable: 2,00 m x 519,00 m =1.038,00 m<sup>2</sup>

### BORDILLOS

### PAVIMENTACIÓN CALZADA

### ANCHURA CALZADA

### ALCANTARILLADO

### ILUMINACIÓN VIALES

### EST. AGUA

### RED ELÉCTRICA

## SUMINISTROS

### LUZ

No

### FUERZA

No

### AGUA

No

### GAS

No

### CONTRA INCENDIOS

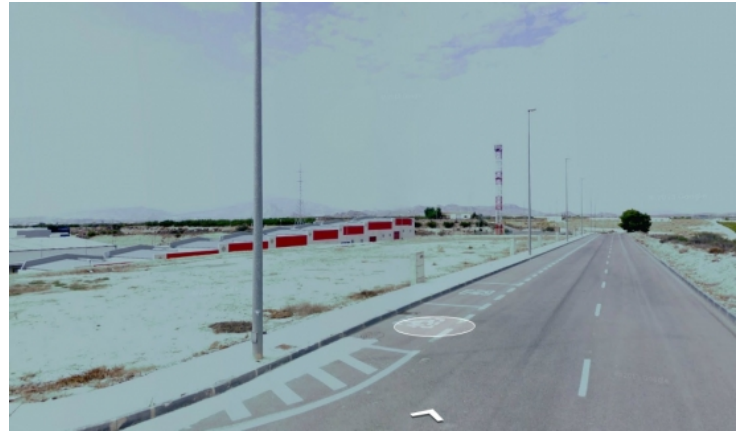
No

### ALARMA

No

### OTROS SUMINISTROS

## MAS FOTOGRAFÍAS



este documento no es contractual y esta sujeto a posibles cambios ajenos a la compañía