

REFERENCIA	IND 1078 (VENDIDA)
SUPERFICIE	2.775,00 m ²
TIPOLOGÍA	Nave industrial
REGIMEN	Venta
PRECIO VENTA	1.200.000,00 €

DESCRIPCIÓN GENERAL

A 8 km de murcia capital, parcela disponible de 4657 m2. Entrada directa desde autovía del mediterraneo (mu-30) y 20 km del aeropuerto de murcia. Situada en el polígono industrial mas grande de la región y uno de los mas importantes de levante, con mas de 1000 empresas ubicadas en éste. La parcela contiene dis edificios de oficinas de 173m2, naves de 293 m2, 251 m2, 205 m2 y 600 m2, aparte de dos zonas techadas de 300 m3 y 800 m2 y zona parking.

EMPLAZAMIENTO

POLÍGONO
Poligono Industrial Oeste

POBLACIÓN
Alcantarilla

PROVINCIA
Murcia

SUPERFICIES

TOTAL CONSTRUIDO
2.775,00 m²

M² TOTALES PARCELA
4.657,00 m²

SUPERFICIE PLANTA BAJA
0,00 m²

SUPERFICIE ALTILLO
0,00 m²

SUPERFICIE OTRAS PLANTAS
0,00 m²

SUPERFICIE PATIOS
1.882,00 m²

POSIBILIDAD DE AMPLIACIÓN
No

POSIBILIDAD DE DIVISIÓN
Si

CARACT. CONST.

AÑO DE CONSTRUCCIÓN
Muy bien

ESTADO DE CONSERVACIÓN
Muy bien

PUERTAS DE ACCESO TIR
1

PUERTAS DE ACCESO PEATONALES
1

MUELLES DE CARGA
0

ESTRUCTURA
Metálica

CERRAMIENTOS
Bloque de hormigón

CUBIERTA
Chapa

PAVIMENTO
Hormigón pulido

ALTURA ÚTIL
7,00 metros

SUMINISTROS

LUZ
No

FUERZA
No

AGUA
Si

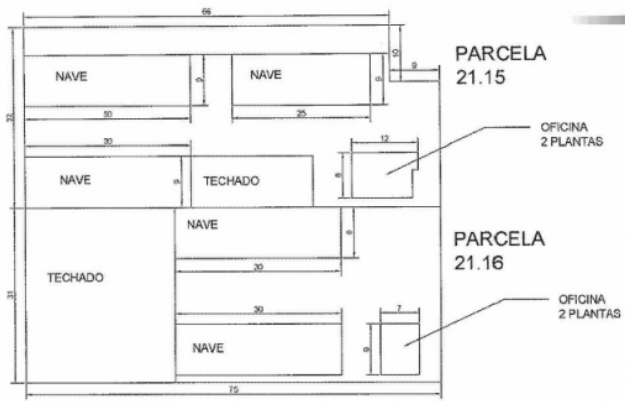
GAS
No

CONTRA INCENDIOS
No

ALARMA
No

OTROS SUMINISTROS

MAS FOTOGRAFÍAS



este documento no es contractual y esta sujeto a posibles cambios ajenos a la compañía